



# FICHA TÉCNICA

Actualizada 18/01/2023

# Alicia

EN EL MUSICAL  
DE LAS MARAVILLAS

dirección  
JOSE TOMÀS CHÀFER

texto y letras  
JOSEP MOLLÀ

música original  
PACO IVÁÑEZ



**ATENCIÓN** Las especificaciones que contiene esta ficha técnica son para realizar la función en condiciones óptimas. Este espectáculo puede adaptarse a otras condiciones técnicas siempre que se pacte entre el jefe técnico de la compañía y del teatro para asegurarse de poder realizar la función.

## INFORMACIÓN DEL ESPECTÁCULO

- Duración: 80 min.
- Idiomas: Castellano / Valencià
- Formato: 5 Actores. Teatro Musical Familiar. Musica pre grabada con voces en directo.
- Tiempo de montaje: 8h. aprox. de forma que se puede montar el mismo día entrando a las 7:00h o a las 8:00h dependiendo de la hora de función.

## ESPACIO ESCÉNICO

- Tipo de espacio escénico: Cerrado
- Disposición del escenario: Italiana
- Dimensiones mínimas del escenario: 10m (Embocadura), 8m (Fondo) y 6m (Alto)
- Dimensiones mínimas de los hombros: 2m
- Altura del escenario al peine: 14m
- Número de varas: 4 Electrificadas + frontal y 4 contrapesadas
- Número de calles: 6

## EQUIPO HUMANO

### La compañía aporta:

- 2 Técnicos (1 Iluminación y 1 sonido).
- 1 Regidor y coordinador.

### El teatro aporta:

- 3 Técnicos (1 Sonido, 1 Luces y 1 Maquinista que deberá estar en función).
- 2 Personal carga, descarga y montaje/desmontaje.

## TIEMPOS (DESCARGA, MONTAJE, DESMONTAJE...)

- Descarga: 1h.
- Montaje: 6h.
- Enfoque programación y preparación: 1h.
- Duración de la función: 80 min.
- Desmontaje: 3h.
- Carga: 1h

## PARKING Y ZONA DE DESCARGA

La zona de descarga debe de ser accesible para el camión. En caso de no poder acceder directamente se tendrá que reforzar el personal de carga y descarga. Se precisará una zona de parking para los dos vehículos de la compañía:

- **CAMIÓN EQUIPO TÉCNICO** (3.500Kg - 7m/2'2m/3'2m)
- **FURGÓN DE ACTORES** (Matrícula 5278 KMJ)



## MATERIAL TÉCNICO

### MATERIAL LUCES

#### El teatro aporta:

- 20 P.C. 1Kw
- 8 Recortes 25°/50°
- 8 Recortes 15°/30°
- 2 Par64 n°5
- 4 Estructuras carrer
- 40 Canales de Dimmer
- 1 Splitter DMX
- Señal DMX al control
- Señal DMX a les varas
- Cableado de corriente (alargadores, regletas...)

#### La compañía aporta:

- 6 GLP
- 4 Spot
- 8 Par Led
- 1 Viper
- 1 Hazer
- 1 Mesa Chamsys
- 1 Splitter DMX
- 2 Disparadores de serpentina

### MATERIAL SONIDO

#### El teatro aporta:

- P.A. Suficiente para el espectáculo.
- 4 Monitores.
- Patch escenario control 12/8
- Intercom control/escenario

#### La compañía aporta:

- 7 Sistemas Microfonía + 7 Diademes
- Yamaha QL5
- 2 capsulas MKEII

### LUZ DE SALA

La luz de sala debe ser regulable, en caso contrario, se necesitará la presencia de un responsable del teatro para hacerlo.



## MAQUINARIA

### VARAS ELECTRIFICADAS

- Se necesitan 4 varas electrificadas dentro del escenario LX1, LX2, LX3 y LX4 + Frontal. La disposición se detalla en el plano.

### VARAS FIJAS

- FLECO FIJO: situada a 6,5m aprox. de boca.
- CICLORAMA + HOJAS: Situado inmediatamente detrás del FLECO FIJO.
- REFLECTANTE: a 50cm hacia el fondo tras el CICLORAMA. Si es necesario se puede usar junto a la LX4.

### VARAS MOVILES

- FLECO: a 2m de boca quedando justo en frente de la LX2.
- CARTAS: a 4m de boca.
- GUIRNALDAS: En el espacio situado entre LX1 y LX2 de boca a 4m de fondo.

### AFORE

- PATAS: a 5m del centro quedando el afore a 10m de espacio central.
- CICLORAMA: entre 9,5m y 9m para delimitar el afore del ciclorama.
- BAMBALINAS: cubriendo la contra, las cartas y el fleco.

### SUELO

- Consta de 3 piezas de linóleo de 2x10m. Es importante que la primera pieza caiga justo bajo la LX1 y queden 6 metros de espacio hasta el fondo más un paso trasero. Este tiene que ser fijado al escenario con cinta de linóleo.

## IMPORTANTE

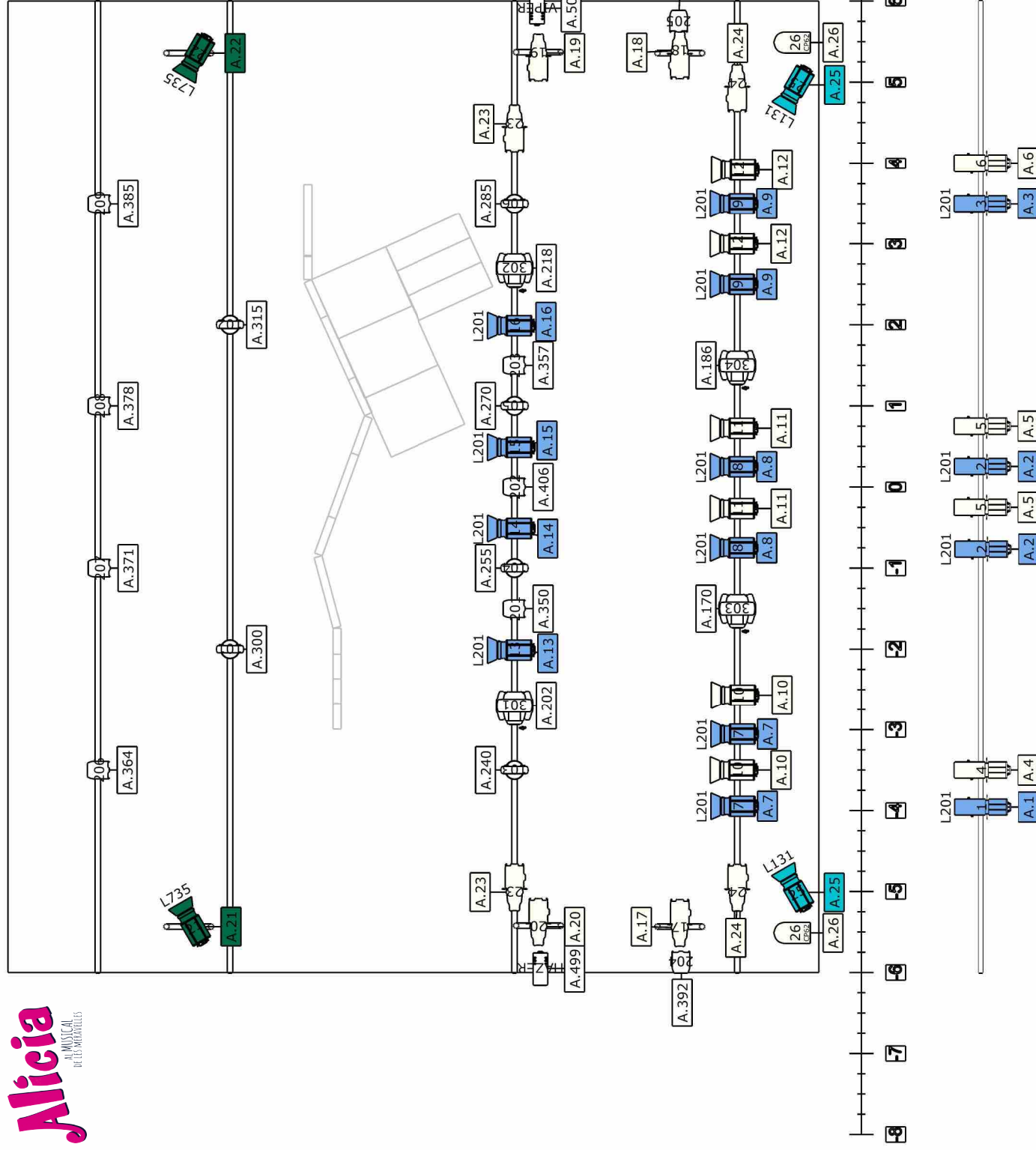
El control siempre debe situarse en el patio de butacas. El espectáculo cuenta con efectos de humo que sobrecargan el espacio escénico y el patio de butacas. Es importante tener en cuenta los sistemas de seguridad anti incendios. Durante la función se lanzan tiras de serpentina a público.

## CONTACTOS




Julio Fernández (Coordinación técnica) - 616 084 140 - julio@trecadisproducciones.com

Maria Peiró (Producción) - 690 707 893 - maria@trecadisproducciones.com



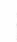





## Materia compañía

- |   |                           |
|---|---------------------------|
|  | Par 270 5-in-1 (9)        |
|  | Impression 120 RZ RGB (6) |
|  | Idea Spot 575 (4)         |

## Materia teatro

- |   |                     |
|---|---------------------|
|  | PC 1KW (20)         |
|  | Recorte 25°-50° (8) |
|  | Recorte 15°-30° (8) |
|  | Par 64 (CP62) (2)   |